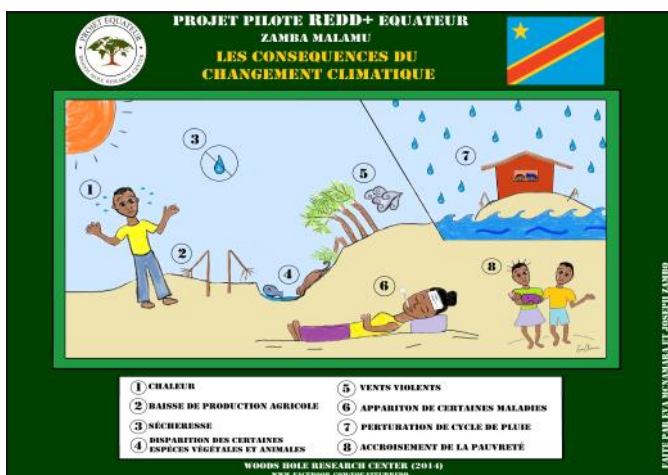


Quels sont les impacts ou les conséquences du changement climatique?

Le changement climatique a des impacts sur toutes formes de vie sur Terre, sur tous les continents, toutes les races soit riche ou pauvre, sur les plantes, sur les animaux, l'eau. Ses conséquences énormes dont on peut citer quelques-unes :

- baisse des rendements agricoles
- bouleversement du régime des précipitations
- Hausse moyenne de température,
- des inondations ;
- des catastrophes naturelles fréquentes (cyclone, inondation côtière, sécheresse ...) dans les pays côtiers)
- Sécheresse et la désertification
- Disparition de nombreuses espèces animales et végétales
- Les épidémies
- Hausse de niveau des mers et tant d'autres



Que faire pour atténuer et s'adapter aux problèmes liés au changement climatique ?

Pour qu'on arrive à atténuer et à s'adapter aux impacts dus au changement climatique :

- Accroître les puits carbone
- Eviter de réduire les puits carbonés (éviter la déforestation)
- Il faut développer l'énergie renouvelable
- Le reboisement de terre déboisée
- Conservation de la forêt primaire existante
- Réduire les émissions des activités productives
- le développement du secteur d'agro écologie comme moyen de l'utilisation durable de sol
- L'utilisation limitée d'engrais chimique pour réduire la pollution de sol
- Le développement d'un partenariat fort

NB : sensibiliser la population sur le changement climatique, c'est un acte de prévenir et de sauver un millier de vie sur la terre.

Vous pouvez nous contacter à ce site pour des informations supplémentaires sur le Projet Equateur: www.facebook.com/EquateurREDD

A Mbandaka, prière de contacter le bureau du projet:
14, Av. clinique, centre-ville de Mbandaka/
Equateur/RDC
Tel : + 243 843945479 ou + 243 853692022

PROJET EQUATEUR

"ZAMBA MALAMU"

Le Changement Climatique et ses Enjeux



Définition : le changement climatique est l'ensemble des modifications du climat qui sont attribuées directement ou indirectement à des activités humaines qui modifient la composition de l'atmosphère mondiale (CCNUCC).

Qu'est-ce qui cause le Changement Climatique ?

Le Changement Climatique est dû à l'augmentation de la concentration gaz-à-effet de serre (GES) liés aux activités humaines dans l'atmosphère (le dioxyde de carbone (CO₂), le méthane (CH₄), N₂O, HFC, SF₆ , PFC et particulièrement en RDC le dioxyde de carbone CO₂ et le méthane CH₄ dont les sources d'émission de CO₂ sont la carbonisation [makala] pour l'énergie , l'agriculture itinérante sur brulis , le bois énergie , les feux de brousse , les déchets non biodégradable.

NB : Le changement climatique actuel est le fait d'une augmentation de 0,8 °C, cela peut encore aller jusqu'à plus de 1 °C, mais si elle augmente au-delà de 2°C, il y a à craindre une grave catastrophe.



Qu'est-ce que l'effet de serre (GES) ?

L'Effet de serre s'est un processus naturel et vital par lequel la terre conserve sa chaleur, à 15°C, grâce à certains gaz se trouvant dans l'atmosphère. En d'autres termes, l'effet de serre est l'absorption des infrarouges par l'atmosphère. C'est un phénomène qui a toujours existé bien avant les origines de la vie. C'est une composante essentielle et naturelle du climat de notre terre. Sans ce phénomène la température de la Terre serait de -18°C. L'augmentation récente de ce phénomène dû à l'accroissement des émissions de gaz à effet de serre observée depuis la révolution industrielle commence à inquiéter car elle risque d'entraîner le changement du climatique avec toutes ses conséquences.

L'effet de serre est un mécanisme qui comprend l'ensemble des phénomènes mettant en jeu des échanges thermiques entre l'atmosphère, le soleil et la terre.

Quels sont les secteurs des émissions des GES?

Le secteur des émissions de gaz-à-effet de serre sont multiple dans le monde :

- L'énergie fossile (25.9%)
- Les industries (19.4%)
- La déforestation (17.4%)
- L'agriculture (13.5)
- Le transport (13.1%)
- Les bâtiments résidentiels et commerciaux (7.9%)
- Les déchets et eaux usées (2.8%)



En RDC, le principal secteur des émissions de GES est la déforestation et les causes de cette déforestation sont multiples et diffèrent d'une province à autres mais les plus connues c'est :

- l'agriculture itinérante sur brulis,
- la carbonisation (fabrication de makala),
- les feux des brousses etc.

NB : Si les émissions des GES ne sont pas réduites, il y aura à court terme continuation du réchauffement et à long terme catastrophe climatique, très grave et irréversible.